

Désignation	Numéro de commande	D [mm]	H [mm]	G	Version	L1 [mm]	L2 [mm]	Dureté [°sh]	Flexion maximum [mm]	Charge stat. maximum [kg]
-------------	--------------------	--------	--------	---	---------	---------	---------	--------------	----------------------	---------------------------

### Éléments ronds

<b>NRE 15/25</b>	61700169	15	25	M4	B	4	15	43	3,4	8
<b>NRE 20/30</b>	61703236	20	30	M6	B	5	18	45	3,9	16
<b>NRE 25/30</b>	61700163	25	30	M6	B	6	18	43	3,9	20
<b>NRE 30/40</b>	61701185	30	40	M8	B	9,5	21	45	5,1	31
<b>NRE 40/40</b>	61700179	40	40	M8	B	8	23	43	5,4	60
<b>NRE 40/40</b>	61700164	40	40	M8	C	8	-	43	5,4	53
<b>NRE 50/40</b>	61701124	50	40	M10	B	10	28	43	5,1	86
<b>NRE 50/40</b>	61700156	50	40	M10	C	10	-	43	5,1	100
<b>NRE 50/50</b>	61700173	50	50	M10	B	10	28	43	6,6	95
<b>NRE 50/50</b>	61700146	50	50	M10	C	10	-	43	6,6	80
<b>NRE 70/45</b>	61700165	70	45	M10	C	10	-	43	5,9	190
<b>NRE 75/55</b>	61700147	75	55	M12	C	12	-	43	7,4	225
<b>NRE 100/55</b>	61700148	100	55	M16	C	16	-	43	7,1	465
<b>NRE 150/55</b>	61700674	150	55	M16	C	16	-	43	6,8	1.480
<b>NRE 150/75</b>	61700917	150	75	M16	C	16	-	43	9,8	950

### Éléments élastiques

<b>NTE 40/50</b>	61700828	40	48	M8	C	8	-	57	6,6	33
------------------	----------	----	----	----	---	---	---	----	-----	----

### Paliers moulés en O

<b>NOF 22/30</b>	61700152	22	30	M5	A	-	10,0	60	<b>Z-dir:</b> 3 <b>X-dir:</b> 12	5 4
<b>NOF 28/38</b>	61700153	28	38	M6	A	-	9,5	60	<b>Z-dir:</b> 3 <b>X-dir:</b> 14	10 16

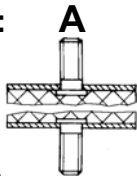
### Tampons butées

<b>NAP 30/15</b>	61700756	30	15	M8	B	-	20	45	1,4	25
<b>NAP 30/30</b>	61700155	30	30	M8	B	-	20	45	4,5	40
<b>NAP 40/20</b>	61701900	40	20	M8	C	-	-	55	3,0	70

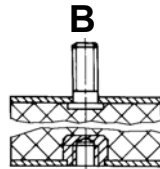
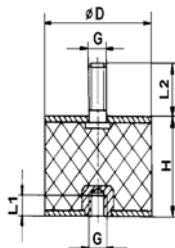
Tous les éléments jusqu'à D = 100 comportent des pièces métalliques en St 37, sont galvanisés et chromatisés jaune.

Les pièces métalliques des paliers moulés en O et des éléments D > 100 sont en St 37 et laqués noir.

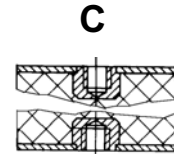
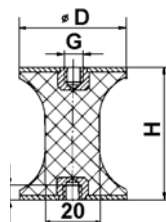
Version :



Cotes : Éléments ronds



Éléments élastiques



Paliers moulés en O

